

1. ELABORAT ZAČASNE PROMETNE UREDITVE

Investitor:	Adriaplin d.o.o., Dunajska cesta 7, 1000 Ljubljana
Izdelovalec elaborata:	Sepro G d.o.o., Cesta 9.avgusta 27A, 1410 Zagorje ob Savi
Krajevna cesta:	LZ 493941
Naslov:	Pod gradom 12, Polzela
Objekt:	Delna zapora občinske ceste v kraju Polzela zaradi izgradnje plinskega hišnega priključka
Datum izdelave:	05.07.2021
Št. elaborata	49/2021
Upravljalac cest:	VOC Celje d.d., Lava 42, 3000 Celje
Izdelal:	Ksenija Kotnik, dipl.inž. prom.

KŽt

2. IZJAVA O UPOŠTEVANJU TEHNIČNIH PREDPISOV IN STANDARDOV

Sepro G d.o.o.
Cesta 9.avgusta 27A
1410 Zagorje ob Savi

IZJAVA

O upoštevanju tehničnih predpisov in standardov;

Izjavljamo, da smo pri izdelavi tehnične dokumentacije Elaborat začasne prometne ureditve, upoštevali naslednje tehnične predpise in standarde:

- Zakon o cestah (Ur. list RS, št. 109/10, 48/12, 36/14 – odl. US, 46/15 in 10/18))
- Zakon o varnosti cestnega prometa (Ur. List RS, št. 56/08 – uradno prečiščeno besedilo, 57/08 – ZLDUVCP, 58/09, 36/10, 106/10 – ZMV, 109/10 – Zces-1, 109/10 – ZPrCP, 109/10 – ZVoz, 39/11 – ZJZ-E, 75/17 – ZMV-1 in 10/18 – ZCes-1C)
- Zakon o pravilih cestnega prometa (Uradni list RS, št. 82/13 – uradno prečiščeno besedilo, 69/17 – popr., 68/16, 54/17 in 3/18 – odl. US)
- Pravilnik o prometni signalizaciji in prometni opremi na cestah (Uradni list RS, št. 99/15, 46/17 in 59/18)
- Pravilnik o zaporah na cestah (Ur. List RS, št. 4/16)
- Pravilnik o gradbiščih (Uradni list RS, št. 55/08, 54/09 – popr. In 61/17 – GZ)
- Pravilnik o rednem vzdrževanju javnih cest (Ur. List RS, št. 38/16)
- Pravilnik o rednem vzdrževanju javnih cest (Ur. List RS, št. 38/16)
- Pravilnik o projektiranju cest (Uradni list RS, št. 91/05, 26/06, 109/10 -ZCes-1 in 36/18)
- Pravilnik o podrobnejši vsebini dokumentacije in obrazcih, povezanih z graditvijo objektov (Ur. List št. 36/18, 51/18)
- Pravilnik o načinu označevanja javnih cest in o evidencah o javnih cestah in objektih na njih (Ur. List RS, št. 49/97, 2/04 in 109/10 – Zces-1)
- Uredbo o kategorizaciji državnih cest (Ur. List RS, št. 102/12, 35/15, 38/15, 78/15, 21/16, 52/16, 64/16, 41/17 in 63/17)
- Navodilo Direkcije RS Infrastrukturo za pripravo vloge za zaporo državne ceste, z dne 9.3.2019
- Gradbeni zakon (Uradni list RS, št. 61/17 in 72/17 – popr.)

Ksenija Kotnik, dipl.inž. prom.



3. TEHNIČNO POROČILO

Splošno

Vzrok za zaporo je izvedba del na plinski priključek na objekt Pod gradom 12, Polzela, potrebna je delna zapora ceste.

Prometna obremenitev na mestu izvajanja del

Gre za manj obremenjeno cesto, ki jo uporabljajo predvsem prebivalci. Tranzitnega prometa ni.

Ukrepi na obstoječi prometni signalizaciji, začasna signalizacija

Ukrepi na obstoječi prometni signalizaciji niso predvideni. Postavitev začasne signalizacije je razvidna v grafični prilogi.

Prometna ureditev v času zapor

Pri predmetnem objektu se postavi delna zapora ceste. Opozarjanje na zaporo se izvede na začetku ulice, na obeh straneh – situacija prometne ureditve je prikazana v grafični prilogi. Izven delavnega časa bo zapora predvidoma odstranjena, v kolikor bo faza del to dopuščala.

Dela se bodo izvajala v svetlem delu dneva, predvidoma od 7. do 19. ure. Za izvedbo začasne signalizacije bodo uporabljeni prometni znaki VOC Celje d.d. na rumeni in beli podlagi. Zapora mora biti osvetljena v primeru slabše vidljivosti ali/in ponoči.

Vsi udeleženci procesa morajo biti oblečeni v ustrezne odsevne jopiče. Vsa mehanizacija mora biti ustrezno označena z oznakami, ki omogočajo boljšo vidljivost.

Delna zapora ceste poteka na občinski cesti.

Izvajalec zapore

Vso potrebno začasno signalizacijo bo postavilo podjetje VOC Celje d.d., Lava 42, 3000 Celje, kot redni vzdrževalec cest ali v dogovoru z upravljavcem javnih cest, izvajalec gradbenih del.

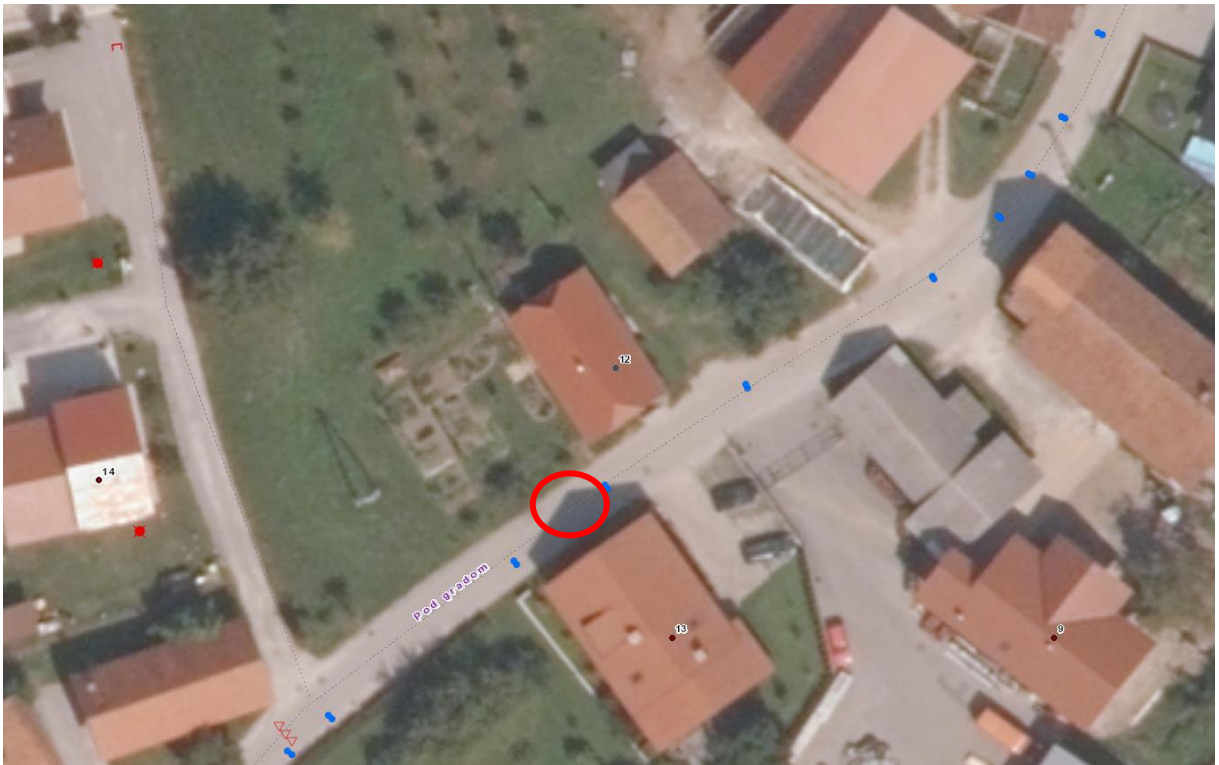
4. OBVESTILO ZA OBJAVO V MEDIJIH


Prosimo za objavo naslednjega obvestila:





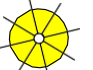


Podjetje VOC Celje d.d., Lava 42, 3000 Celje, obvešča, da bo dne _____ delna zapora lokalne ceste na krajevni cesti LZ 493941-Pod gradom 12, Polzela, zaradi gradnje plinskega priključka.

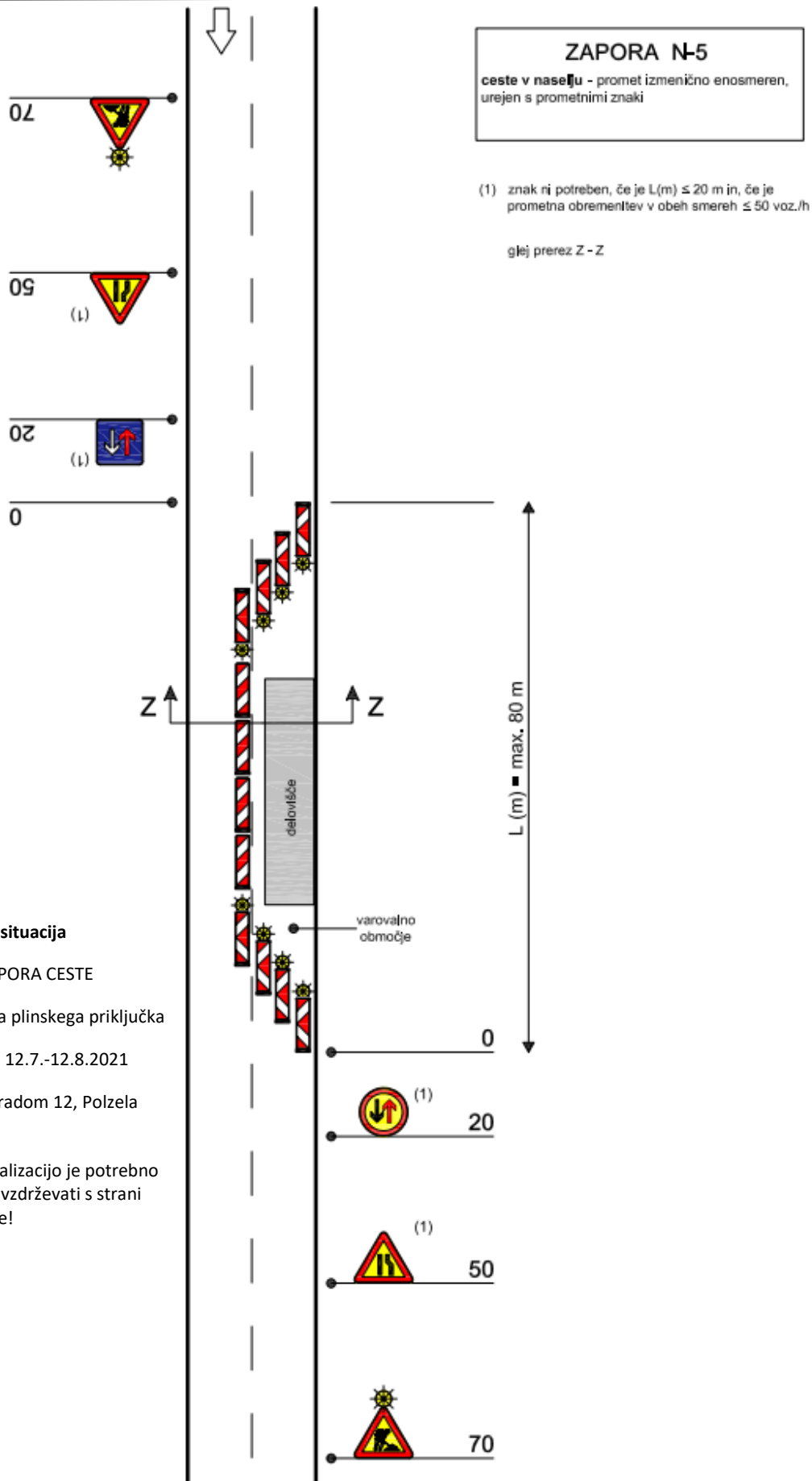
Prosimo za upoštevanje cestno prometne signalizacije.

Delna zapora ceste:



 - mesto delne zapore

TABELARIČNI PRIKAZ SIGNALIZACIJE IN OPREME						
Št.	ŠTEVILKA ZNAKA	SKICA ZNAKA	DIMENZIJE ZNAKA	VRSTA FOLIJE	KOLIČINA	OPOMBE
1.	1125		T - 900mm	RA-3	2 KOSA	
2.	7102-1		300X1000 mm	RA-2	1 KOS	
3.	7102-2		300X1000 mm	RA-2	3 KOSI	Z LUČK
4.	7102-3		300X1000 mm	RA-2	3 KOSI	Z LUČK
5.	7202		∅ 210 mm UL		2 KOSA	NA PROMETNEM ZNAKU
6.	7202-1		∅ 210 mm UL 4		6 KOSOV	NA BOČNI PIVIRI
7.	4105-1		900x300mm	RA-3	1 KOS	



Prometna situacija

POLOVIČNA ZAPORA CESTE

Zadeva: Izvedba plinskega priključka

Termin zapore: 12.7.-12.8.2021

Lokacija: Pod gradom 12, Polzela

Opomba:

-prometno signalizacijo je potrebno pregledovati in vzdrževati s strani izvajalca zapore!