

## ZAPORA N-2

cesta v naselju - promet izmenično enosmeren, urejen s prometnimi znaki II-33 in II-1

— zračna oznaka na vozilcu obvezna na cesti z označenimi robnimi črtami



V, Z, X

V, Z, X

max. 80

varovalno območje

0



20



50



70

(mere v metrih)

## ZAPORA N-15

nizko prometna cesta v naselju -  
dvosmerni promet urejen na preostalem  
vozišču

prevez 2 - 2 glej sklo 20

09



pločnik

pločnik

0

Z

$d = \text{min. } 5,00$



Z

0

max. 20

varovalno  
območje

0



50



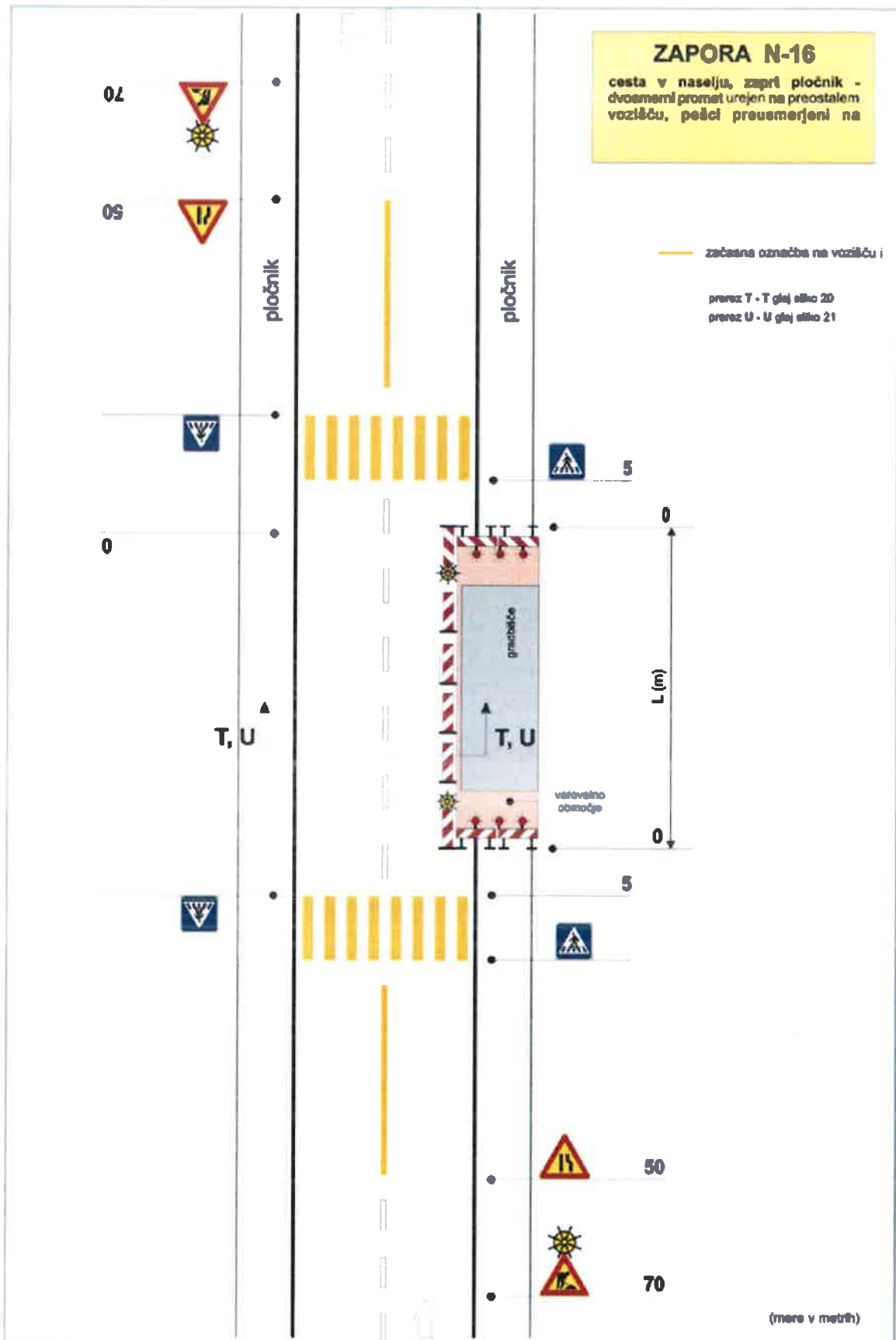
(mere v metrih)

## ZAPORA N-16

cesta v naselju, zaprti pločnik -  
dvozemni promet urejen na preostalem  
vozišču, pešci preusmerjeni na

— začasna označba na vozišču i

prezrez T - T glej sliko 20  
prezrez U - U glej sliko 21



## ZAPORA N-17

nizko prometna cesta v naselju, zaprt pločnik - dvosmerni promet urejen na preostalem vozišču, pešci preusmerjeni

prevoz Z - Z glej odločbo 23

50



pločnik

0

Z

$\delta = \text{min. } 5,50$



0

L (m)

0



50

(mere v metrih)